

marie claire

N° 564 - MARS - AVRIL 2026
WWW.MARIECLAIREMAISON.COM

Maison

NOUVEAUX CODES

RÉINVENTEZ LE CONFORT
EN TOUTE LÉGÈRETÉ

Envie de...
Rayures acidulées
Franges audacieuses
Laques éclatantes

40 CANAPÉS
Notre sélection
pour trouver le bon

STYLES DE VIE
DESIGN: LE GÉNIE BELGE

Spécial outdoor
Toutes les nouveautés
pour préparer le printemps

L 16995 - 564 - F. 5,70 € - RD



ETC.

PAR CHARLOTTE BAILLY

Peinture
« N° 9819
Dyrehaven »,
Farrow & Ball,
à partir de 112 €
les 2,5 l.



VASE « Yuca » en céramique,
diam. 14 x H. 18 cm,
Atmosphera, 9,99 €.



LAMPADAIRE « Zaniath »
en métal, L. 38 x P. 75 x
H. 160 cm, Lumis chez
Artemest, 1 360 €.

Peinture « Vert Aïol »,
gamme O.Pur, Ripolin,
49,90 € les 2 l.



CHAISE « Monk » en frêne
et noyer américain
massif et cuir, L. 51,5 x P. 43,5
x H. 76 cm, design Tobia
Scarpa 1973 (réédition),
Molteni&C, prix sur demande.

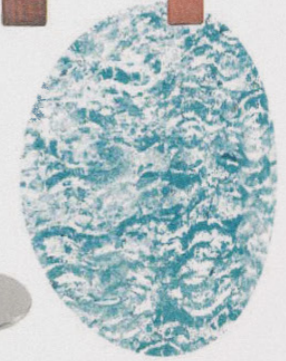


TABLE « Circular Dining Table »
avec plateau en placage noyer
verni noir et pied en aluminium,
diam. 120 x H. 72 cm, design
Arne Jacobsen 1968 (réédition),
Fritz Hansen, à partir de 2 799 €.

ETC



TAPIS « Brutalist Cocktail » tufté main en laine,
Pierre Frey, dimensions et prix sur demande.



PAPIER PEINT « Aqua Arctique »,
L. 150 x H. 330 cm,
Isidore Leroy, 299 € le panneau.



TABLE D'APPOINT
« Space » en faïence,
L. 36 x P. 26 x H. 39 cm,
HKliving, 199 €.



CANAPÉ 4 places
« Neo Chiquito »
en velours mat, L. 202
x P. 95 x H. 82 cm,
AMPM, 1 899 €.

79 | MARIE CLAIRE MAGAZIN

Atmosphera - Vase «Yuca»

Un cottage au Touquet



Comme ils ont vécu plusieurs années au Royaume-Uni, Éléonore et Henri sont fans du style anglais. Accompagné par l'architecte d'intérieur Véronique Cotrel, le couple multiplie les références british dans leur résidence secondaire du Touquet. Une maison à double nationalité...

INTERVIEW VALÉRIE CHARIER STYLISME VIRGINIE LUCY-DUBOSCQ PHOTOS DIDIER DELMAS

À GAUCHE **Tous dehors.** Éléonore et Henri profitent dès que possible de leur jardin. Salon de jardin, Tectona. Sur la table basse : verres, Maison Sarah Lavoine ; céramiques, Faïencerie des Rêves.

À DROITE **Classique et chic.** La rénovation reprend les codes traditionnels des demeures anglo-normandes du Touquet. Carrelage, dont le motif a spécifiquement été dessiné par l'agence Cotrel, Winkelmans. Lampadaire « Ekerø Totem », Tollgard & Castellani pour Porada. Table d'appoint « Freyja 2 », Noom Home. Plaid, Madura.





Parisien d'adoption, **Éléonore et Henri** sont tous deux nés dans le nord-ouest de la France, et ont vécu plusieurs années en Angleterre. « Le Touquet, avec ses maisons anglo-normandes, s'est donc imposé comme une évidence dès que l'on a songé à trouver une résidence secondaire. » Avec une exigence : « Tout faire à pied, y compris aller à la plage ! » D'où le choix de cette bâtisse du tout début du XX^e siècle de 300 m², idéalement située en centre-ville. Transmise d'une génération à l'autre, elle était restée dans la même famille depuis plus de cent ans. Aidé de l'architecte d'intérieur **Véronique Cotrel**, le couple s'attache à lui redonner son apparence originelle. « Cela nous a amenés à enlever des mètres carrés, ce qui est contre-intuitif. » Exit la véranda, par exemple : la maison retrouve sa courbe. Toutes les portes ont été changées pour rappeler celles de l'époque, dont, pour les salles de bains, un espace vitré en partie haute qui laisse circuler la lumière. On retrouve l'esprit cottage de bord de mer au travers des couleurs, vert et bleu en tête, des meubles sur mesure ultra-confortables, de la cuisine typiquement anglaise avec ses façades en bois peint et ses éléments hauts soulignés de corniches, de la cheminée en brique... L'extérieur se met au diapason. « **Éléonore et Henri** ont voulu privilégier le jardin. » Sans haies pour les délimiter, les pelouses touquettoises permettent à l'œil de s'évader au loin. Un autre point commun avec les pavillons britanniques... ●

Tout pour le confort. Canapé « Préface », Roche Bobois. Coussins, **Madura**. Fauteuils : au 1^{er} plan, « The Spanish Chair » de **Børge Mogensen**, à gauche, « Savannah » de **Monica Förster**, les deux, **Fredericia**, comme la table basse « Tableau » de **Space Copenhagen**. Dessus : bougeoirs, **Caravane** ; bougies bleues, **Hay**. Table d'appoint, **Mogg**. Pouf « Parigi », **Dimorestudio**. Lampadaire « Hase », **Kalmar Werkstätten**. Bibliothèque sur mesure, peinte en « **Ambleside 304** », **Little Greene**. Devant, vase, **LRNCE**. Sur les rayonnages : au centre, tableau de **Serena Barbieri**, galerie **Estelle Lebas** ; à sa gauche, vase « **Yermilov** », **Noom Home**, et sculpture **Victor Marqué**, galerie **Estelle Lebas** ; à sa droite, vase « **Riviera** », **Maison Sarah Lavoine**. Spots, **Wever & Ducre**. Au mur, tableau, **LRNCE**. Tapis, cc-tapis.

**Little Greene - Peinture «Ambleside»
Madura - Coussins «Klark», «Eirik» et «Oceana»**



Vie de famille. La grande table de la salle à manger « Ten » et les chaises « Pia », le tout dk3, permettent de réunir les proches. Banquette sur mesure. Barque en céramique sur la table et œuvre sur le rebord de la fenêtre d'Isabelle Leclercq, galerie Estelle Lebas. Bronze sur la droite de Delphine Brabant, galerie Estelle Lebas. Bougeoirs, Maison Pechavy. Suspension « Cloudesley », CTO Lighting.

INTÉRIEURS



Au coin du feu. Fauteuils « Swoon Lounge » de Space Copenhagen, Fredericia. Guéridon crème d'Antonio Facco, Mogg. Tabouret et coupes « Nera » de Monica Förster, Zanat. Poêle à bois, Charnwood. Sculpture en bronze. Tableau de Jean-Philippe Lagouarde, galerie Amélie du Chalard. Tapis, Madura.

**Maison Pechavy - Bougeoirs «Sphère»
Madura - Coussins «Klark» et tapis «Imanol»**



À GAUCHE *So british*. La cuisine, Blakes London, est typiquement anglaise, avec ses façades en bois peint et ses corniches sur les éléments hauts. Sur les étagères, série de plats et assiettes « Rouen ». Faïencerie des Rêves. Au-dessus, objets hérités des grands-parents d'Éléonore et Henri. En guise de tableau rond, un papier peint « Forêt de Bretagne », Isidore Leroy. Sur la banquette sur mesure, coussins, Madura.

À DROITE Le carrelage, Winkelmans, donne le ton à la cuisine. Tables et chaises, Maison Louis Drucker. Coussins, Madura. Faïences sur la table et le plan de travail, Faïencerie des Rêves (sauf la carafe bleue, Faïencerie de Charolles). Suspensions « Alba Top », Mauricio Obarrio pour Contain. Murs peints en vert « Tracery II n° 78 », Little Greene.



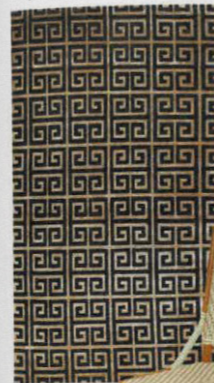
Madura - Coussins «Jeanie»
Maison L. Drucker - Chaises «Rive Gauche» et tabouret
Little Greene - Peinture «Tracery»



Comme une cabine. Un coin bureau sur mesure a été installé dans la chambre parentale. Vase, chiné, chaise « Klee » de Sebastian Herkner pour Coedition. Applique « Coach », Original BTC. Portes et chambranles peints en « Bone China Blue n° 107 », Little Greene. Papier peint « Stripe », Coordonné.

PAR CHARLOTTE BAILLY

TAPIS « Labyrinthe II » noué main en laine et viscose, 200 x 300 cm, Serge Lesage, prix sur demande.



CHAISE « Rive Gauche » en rotin avec assise et dossier tissé, L. 40 x P. 48 x H. 79 cm, design Andrée Putman, Maison Louis Drucker, à partir de 849 €.



TABLE BASSE « Adana » en marbre, L. 90 x P. 90 x H. 42 cm, Habitat, 749 €.

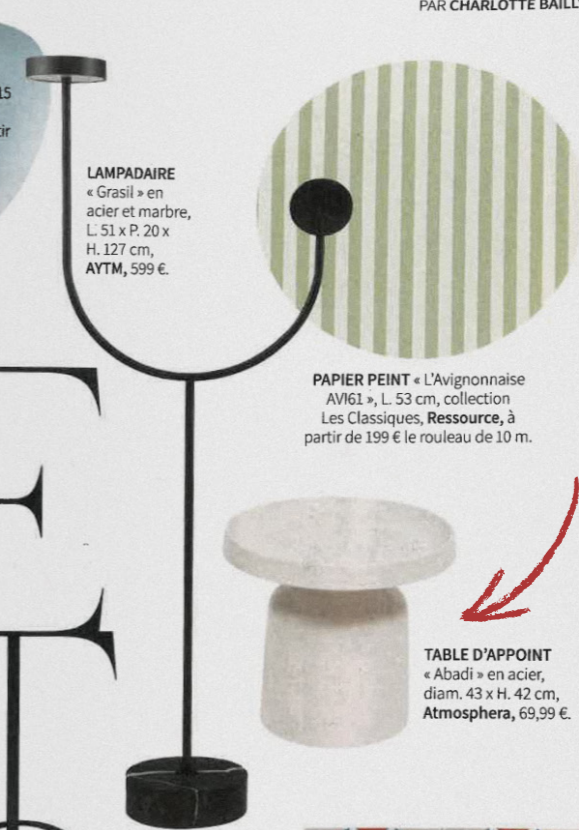


HOUSSE DE COUSSIN « Jeanie » en double gaze gaufrée, 40 x 40 cm, Madura, 45 €.

Peinture « 252 R705 L'Escapade », Ressource, à partir de 36,80 € le l.

Peinture « 351.R915 La Malice », Ressource, à partir de 36,80 € le l.

LAMPADAIRE « Grasil » en acier et marbre, L. 51 x P. 20 x H. 127 cm, AYTM, 599 €.



PAPIER PEINT « L'Avignonnaise AV161 », L. 53 cm, collection Les Classiques, Ressource, à partir de 199 € le rouleau de 10 m.



TABLE D'APPOINT « Abadi » en acier, diam. 43 x H. 42 cm, Atmospera, 69,99 €.

CARRELAGE « Kompas Lex » en grès cérame, 20 x 20 cm, Les Carreaux de Jean, 57,90 € le m².



FAUTEUIL « Jan » en frêne et cuir recyclé, L. 82 x P. 75,6 x H. 79 cm, Kave Home, 765 €.



Madura - Coussins «Jeanie»
 Maison L.Drucker - Chaises «Rive Gauche»
 Little Greene - Peinture «Bone China Blue»
 Atmospera - Table «Abadi»



INSPIRÉE D'UN CERF-VOLANT
Table basse « Embrace Outdoor »
en teck et acier inoxydable,
diam. 48 x H. 46,5 cm, Carl
Hansen & Son, 1 011,60 €

VU DU CIEL
On croirait
l'image aérienne
d'un littoral.
Tapis « Songe »
en PET, 200 x
300 cm, Maison
Pechavy x Adrien
Testard, 750 €.



DANS LES CLOUS
Panier d'extérieur « Nereide »
en cuir « régénéré » et clous,
diam. 45 x H. 30 cm, design
Studiopepe, Exteta, 1 896 €.



LE SENS DU CONFORT

Des canapés aux structures aérées qui laissent l'air passer...
Leurs grandes banquettes d'un seul tenant permettent de s'y asseoir à plusieurs tout en restant confortablement installés.

1. Bandes à part. La structure ajourée donne du cachet à ces assises. « Cyclades » en acier, L. 77 x P. 89 x H. 68 cm le fauteuil, L. 164,5 x P. 89 x H. 68 cm le canapé, **Maisons du Monde**, 899 € l'ensemble (incluant la table basse).

2. Premier de cordée. Coussins déhoussables. « Catalina » en acacia massif et corde tressée, L. 66 x P. 80 x H. 78 cm le fauteuil, L. 208 x P. 73 x H. 60 cm le bain de soleil, L. 162 x P. 157 x H. 66 cm le transat double, **Kave Home**, 515 €, 875 € et 1 750 €.



À COULISSE
Fixés sur la structure à l'aide d'une bande Velcro,
les coussins glissent pour se positionner exactement
où l'on veut, dans le dos ou sur le côté pour mieux
converser. Canapé deux places « Couiler » en fer et acier
galvanisés, L. 172 x P. 88 x H. 70 cm, Ema, 2 024 €