



ELLE[®] DECORATION

PARIS
LE SENS DE
LA FÊTE

**BALADE À
Séville**
LA BELLE
ANDALOUSE EN
20 ADRESSES

**ART &
DESIGN**
LES 10
TENDANCES
REPERÉES À
MIAMI

VIVRE EN VILLE
**LE NOUVEL
ESPRIT CHIC**

**6 PROJETS AUDACIEUX
ET LUMINEUX**

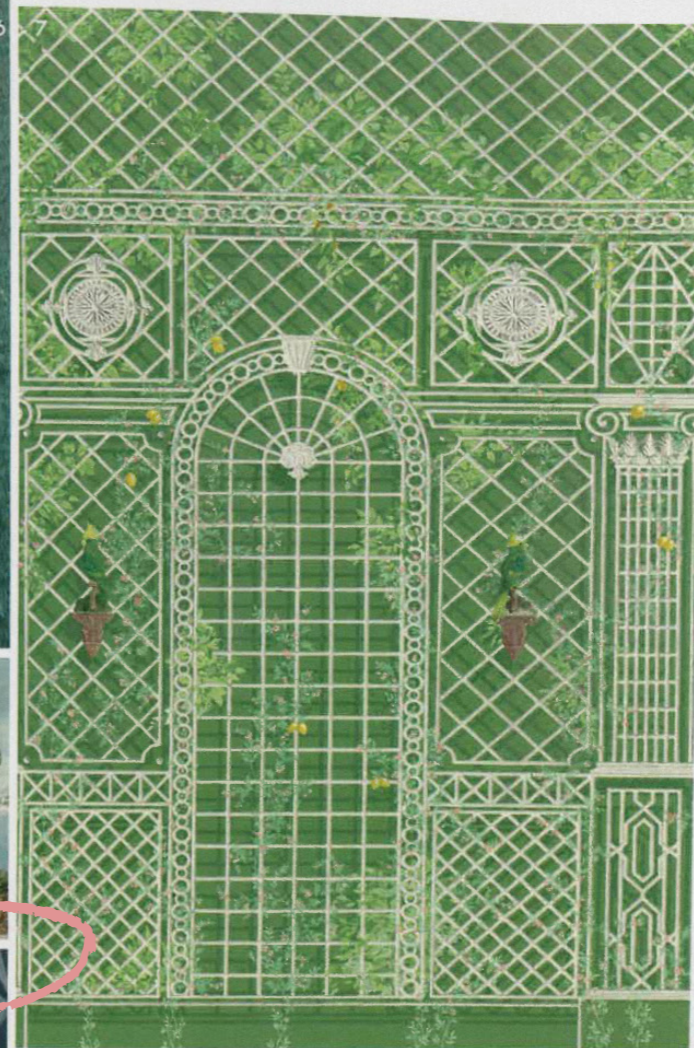
EXCLUSIF
LE **TOUR DU**
MONDE DES
PLUS BEAUX
PROJETS DE
DÉCORATION

SPÉCIAL LITS
Matelas, oreillers,
couettes...
NOTRE SÉLECTION
POUR **SUBLIMER**
VOS NUITS

L 14126 - 331 - F: 5,90 € - RD



N° 331 FÉVRIER-MARS 2026
FRANCE MÉTRO: 5,90€ - AND: 6,50€ - ID: 8,90€ BEL: 6,40€
ESP: 6,50€ - GR: 6,50€ - IT: 8,50€ LUX: 6,90€ - PORT CONT:
6,90€ - DOMS: 6,90€ TOMS: 11,00€ - CAN: 11,95€ AD:
CH: 9,70€ CHF: MAR: 80MAD - TUN: 20TND



... OU JARDIN FLEURI ?

1/Art Nouveau. "Isadora", 4 coloris, 163 € le rouleau de 10 m en 68 cm de large, **CASAMANCE**.

2/Chinoiserie. "Fleur orientale", 2 coloris, 310 € le panneau de 300 x 140 cm, **DESIGNERS GUILD**.

3/Dolce vita. "Les Jardins de Positano", sur mesure, dim. max. 23 x 4 m, 120 € le m², **ANANBO**.

4/Fleur d'hiver. "Mimosa", 5 coloris, 179 € le rouleau de 10 m en 50 cm de large, **LITTLE CABARI**.

5/Arabesques. "Baracé", 5 coloris, 210 € le rouleau de 10 m en 50 cm de large, **FARROW & BALL**.

6/Semis printanier. "L'Herbier du jardin", 174 € le m en 87 cm de large, **PIERRE FREY**.

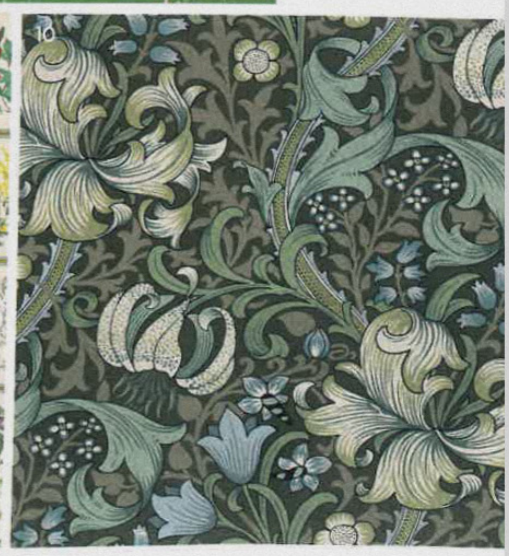
7/Treillages. "L'Orangerie", 4 coloris, 462 € le rouleau de 10 m en 2,10 m de large, **MANUEL CANOVAS**.

8/Plantes grimpantes. "May's Tulip", 6 coloris, 195 € le rouleau de 10 m en 50 cm de large, **LITTLE GREENE**.

9/Cours de botanique. "Herbier", dessin Francesco Battista, 191 € le rouleau 10 m en 50 cm de large, **ISIDORE LEROY**.

10/Floraison. "Golden Lily", 10 coloris, 210 € le rouleau de 3,6 m², **HOUSE OF HACKNEY**.

Adresses p. 160.



Ananbo - presse

SÉLECTION

PALMARÈS FRANCE

EDIDA 2026

Chaque année, les EDIDA (ELLE Deco International Design Awards*) célèbrent le meilleur de la décoration, sélectionné par les vingt-cinq éditions internationales de ELLE Décoration. Voici le premier round, avec le choix du ELLE Décoration France, en attendant le verdict final au Salon du meuble de Milan, au printemps.

par la rédaction

REVÊTEMENT
MURAL



Collection "Highgrove"
(Sanderson)

Rendre hommage à l'extraordinaire beauté des jardins de Highgrove, résidence secondaire chérie du roi Charles III située dans le Gloucestershire, en Angleterre, c'est la belle histoire qui se cache derrière cette collection de papiers peints parue chez l'éditeur britannique Sanderson. Damas fleuris, carte stylisée retraçant les contours du jardin et ses différentes parcelles, fleurs grimpantes au service de rayures régulières, sous-bois touffus garnis de fougères ("The Stumpery", en photo)... les motifs originaux célèbrent aussi bien la nature, l'histoire, le patrimoine que les savoir-faire anglais ■ sanderson.design

LUMINAIRE

Collection "Pyl"
de Marie & Alexandre
(Petite Friture)

Imaginée par le talentueux duo de designers Marie & Alexandre, la collection "Pyl" est inspirée des pylônes et des balises de signalisation. Elle comprend cinq modèles tubulaires (un lampadaire, deux suspensions et deux appliques) aux lignes minimalistes, déclinés en version colorée ou en acier. Le disque en verre moulé et pressé présent sur chacune des pièces diffuse avec douceur sa lumière tout en ajoutant une touche artisanale et sensible à l'objet ■ petitefriture.com

Lit "2093" de Garance Vallée
(Monde Singulier)

Avec le modèle "2093", Garance Vallée a condensé sa chambre d'enfant et une vision du futur en un seul totem domestique. Tel un monolithe — clin d'œil au film "2001, l'Odyssée de l'espace" de Kubrick —, le cadre en wengé et acier et le matelas encastré ne forment qu'une seule ligne continue. Ce volume est ensuite creusé comme une pierre précieuse, laissant apparaître des alcôves secrètes, comme dans un lit d'enfant. « 2093, c'était un lien que je voulais faire avec l'espace, avec les étoiles et, finalement, avec le monde du rêve et de la nuit », plaide la designer basée à Paris ■ monde-singulier.com

LITERIE



Matelas, mon beau matelas
Ils ont beau vivre cachés sous leur drap-housse, les matelas dévoilent des coutils au graphisme raffiné. Monochromes ou bicolores, ils donneraient presque envie de changer de linge de lit tous les jours, pour se laisser admirer dans le plus simple appareil.



1/Jamais les uns sans les autres. "2000 T", ensemble sommier, matelas et sur-matelas au luxe et au confort incomparables, 180 x 200 cm, 62 780 €, **HASTENS**.
2/Une première! Soutien précis et parfaite régulation thermique : le fabricant de linge de lit lance son premier matelas "Prodige", en laine et soie, 6100 € en 160 x 200 cm, et le sur-matelas "Triomphe", en latex, laine et soie, 2 400 € en 160 x 200 cm, **YVES DELORME**.

3/Neuf heures d'affilée. "Univers", collection Elements, excellente indépendance de couchage (1189 ressorts ensachés) et ventilation constante, 160 x 190 x ép. 26 cm, 2 144 €, **ANDRÉ RENAULT**.
4/Nuit paisible. "Star", pour dormir à deux sans se gêner grâce à la biportance réactivée, accueil mi-ferme et soutien équilibré, 160 x 200 x ép. 24 cm, 799 €, **DUNLOPILLO**.
5/Confort ultime. "Marcel II", zone raffermie au niveau du bassin et sans points de pression, accueil tonique et soutien ferme, 140 x 190 x ép. 25 cm, 1 048 €, **MÉRINOS**.

6/Zen. "EcoSpring" en latex naturel et coton bio, ressorts ensachés, disponible dans sept dimensions, 140 x 200 x ép. 25 cm, 839 €, **MATILAS NO STRESS**.
7/Été ou hiver? "Equilibre. Philharmonie", soutien ferme et moelleux, réversible, traitement Phyto-Activ, 140 x 190 x ép. 21 cm, 713 €, **BUTEX**.
8/Capitonnage artisanal. "Châlon", collection Art Déco, soutien ferme et accueil équilibré, en laine mérinos et technologie multi-air, 140 x 190 x ép. 29 cm, 1 641 €, **EMBA**.

André Renault - Collection «Elements»



EUROPISCINE

Revêtement en pierre de Bali, margelle en schiste du Brésil et plage en ipé : de la multiplicité des matières naît l'harmonie des formes. Intégrée dans son environnement, cette piscine recèle des trésors techniques : niveau d'eau en ras de margelle, escalier avec première marche rallongée, domotique complète PoolCap. Signature du label EuroPiscine, une exigence du luxe à découvrir en showroom ou en ligne.

Infos sur europiscine.com



HARLEQUIN

Savoir-faire venus d'ailleurs, large palette chromatique et inspirations puisées dans la nature composent l'ADN de la collection "Zamora" imaginée par cet éditeur de tissus d'ameublement et de papiers peints. À travers des étoffes brodées ou tissées, il fait dialoguer différentes cultures et met en lumière la richesse des techniques textiles artisanales. Les papiers peints prolongent cette célébration du geste manuel, portés par un nuancier de couleurs éclatant et raffiné.

Infos sur harlequin.design

SAMUEL & SONS

Pour la collection "Romaunt" de l'éditeur de tissus britannique, l'architecte d'intérieur Martin Brudnizki s'est inspiré du romantisme préraphaélite et des palettes luxuriantes des peintres Rossetti, Millais ou Waterhouse. Dix motifs dévoilent franges perlées, glands sculptés, galons brodés et cartisanes délicates tandis que les couleurs vibrantes transforment chaque élément en détail narratif. La démonstration que la décoration puise sa force dans la précision, la poésie et la beauté du geste artisanal.

Infos sur samuelandsons.com



MERIDIANI

Se réinventer tout en affirmant son identité : "Louis", le canapé iconique de Meridiani imaginé par Andrea Parisio présente de nouvelles possibilités de composition. Non seulement sa modularité est repensée avec l'ajout d'éléments d'extrémité inédits, mais il s'enrichit de

tables basses et de bibliothèques gainées de cuir. Une nouvelle manière d'habiter le salon pour ceux qui souhaitent façonner leur intérieur selon l'esprit cher à la marque : « My home is ME ».

Meridiani Store,
278, bd Saint-Germain, Paris-7^e.
meridiani.it/fr



Samuel & Sons - Collection «Romaunt»
Harlequin - Collection «Zamora»